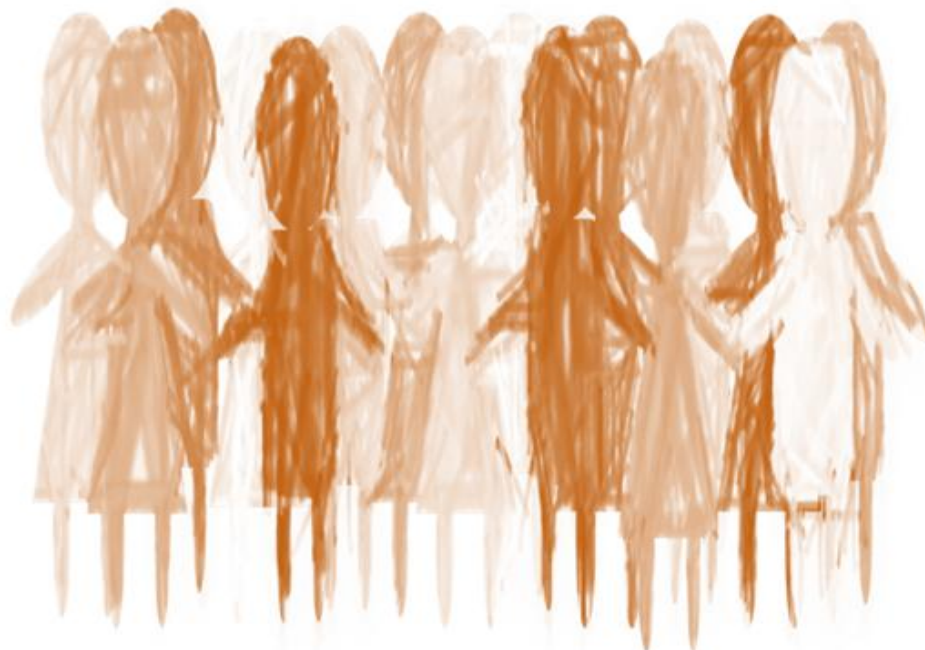


**ANÁLISIS CUANTITATIVO
DE EVOLUCIÓN MENSUAL
DE PARO REGISTRADO EN
LA PROVINCIA DE CÁDIZ**



ÍNDICE

Portada	página 1
Preámbulo	página 2
Comparativa valores intermensuales e interanuales	página 3
Comparativa intermensual de paro registrado por sectores económicos	página 4
Comparativa intermensual de paro registrado por sexo	página 5
Comparativa intermensual de paro registrado por edad	página 6
Balance de evolución mensual de paro registrado en la provincia de Cádiz	página 7

PREÁMBULO

El Municipio es la entidad local básica de la organización territorial del Estado (art. 11 de la Ley 7/1985, de 2 de abril, reguladora de las Bases del Régimen Local). Al resultar necesario la disponibilidad de información detallada de los movimientos laborales más básicos como son el Paro Registrado y el número y tipología de contrataciones, el Servicio Público de Empleo Estatal (SEPE) ofrece mensualmente estas estadísticas provinciales desglosadas por municipio.

El Paro Registrado - que incluye a personas que tengan demandas pendientes de satisfacer el último día del mes en las Oficinas de Empleo correspondientes, exceptuando las que se encuentren en determinadas situaciones detalladas en la Orden Ministerial de marzo de 1985 (pluriempleo, mejora de empleo, colectivos TEAS, otras situaciones especiales....) - es uno de los principales indicadores que el Servicio Público de Empleo Estatal publica mensualmente y es el que recibe gran atención por parte de los medios de comunicación y opinión pública en general.

Como hemos dicho anteriormente, de entre sus series estadísticas con distinto nivel de detalle y desglose, una de ellas ofrece la evolución del mencionado paro registrado por municipio de cada provincia, y se desglosa éste por sexo, edad (menos de 25 años, de 25 a 44 y 45 o más años) y sector de actividad económica (Agricultura, Industria, Construcción, Servicios).

El presente informe mensual, complementario al Informe trimestral relativo a contrataciones, pretender ofrecer un análisis cuantitativo de la evolución del Paro Registrado en la provincia de Cádiz, siempre en clave de detalle municipal, con comparativas mensuales sobre estos aspectos, además de ofrecer detalle de la evolución global intermensual e interanual.

Además, al objeto de que puedan interpretarse con mayor facilidad las variaciones acaecidas en cada una de las tablas se han establecido tres rangos poblacionales (localidades menores de 5.000 habitantes, localidades comprendidas entre 5.000 y 20.000 habitantes y localidades mayores de 20.000), distinguiéndose para cada uno de estos rangos los 3 valores de mayor y menor variación tanto absoluta como relativa.

Así, en los informes desglosados comparativos se somborean de menor a mayor intensidad las celdas correspondientes de cada uno de los rangos, según la siguiente ejemplificación:

-4,53	Municipio destacado menor de 5.000 habitantes.
18,57	Municipio destacado comprendido entre 5.000 y 20.000 habitantes.
-15,3	Municipio destacado mayor de 20.000 habitantes.

El número en color verde, aunque estrictamente viene a significar una de las tres variaciones más positivas para la serie considerada, implica normalmente bajada de paro. Con análogo razonamiento, el número en color rojo, que señala una de las tres variaciones más desfavorables de la serie considerada, habitualmente implicará subida del paro.

En último lugar se ofrece un balance concluyente donde vienen a reflejarse tan sólo aquellas variaciones asociadas a bajadas y subidas de paro registrado en cada una de las tablas precedentes. Finalmente dentro del propio balance, a título informativo, se ofrece por comarcas la evolución del paro registrado para el mes considerado.

COMPARATIVA VALORES INTERMENSUALES E INTERANUALES

diciembre-2020

MUNICIPIOS DE LA PROVINCIA	RANGOS DE POBLACIÓN	MES ANTERIOR:	MES ACTUAL:	MISMO MES AÑO ANTERIOR:	VARIACIÓN INTERMENSUAL		VARIACIÓN INTERANUAL	
		NOVIEMBRE 2020	DICIEMBRE 2020	DICIEMBRE 2019	Absoluta	Relativa	Absoluta	Relativa
ALCALÁ DE LOS GAZULES	Entre 5000-20000	905	907	767	2	0,22%	140	18,25%
ALCALÁ DEL VALLE	Entre 5000-20000	420	397	285	-23	-5,48%	112	39,30%
ALGAR	Menor 5000	176	189	155	13	7,39%	34	21,94%
ALGECIRAS	Mayor 20000	17.567	17.495	13.547	-72	-0,41%	3.948	29,14%
ALGODONALES	Entre 5000-20000	542	604	489	62	11,44%	115	23,52%
ARCOS DE LA FRONTERA	Mayor 20000	5.369	5.546	4.900	177	3,30%	646	13,18%
BARBATE	Mayor 20000	4.731	4.803	4.060	72	1,52%	743	18,30%
BARRIOS (LOS)	Mayor 20000	3.090	3.095	2.452	5	0,16%	643	26,22%
BENALUP	Entre 5000-20000	1.069	1.123	977	54	5,05%	146	14,94%
BENAOCAZ	Menor 5000	76	82	74	6	7,89%	8	10,81%
BORNOS	Entre 5000-20000	823	909	812	86	10,45%	97	11,95%
BOSQUE (EL)	Menor 5000	272	275	197	3	1,10%	78	39,59%
CADIZ	Mayor 20000	15.027	15.010	12.365	-17	-0,11%	2.645	21,39%
CASTELLAR DE LA FRONTERA	Menor 5000	417	443	325	26	6,24%	118	36,31%
CONIL DE LA FRONTERA	Mayor 20000	3.215	3.211	2.576	-4	-0,12%	635	24,65%
CHICLANA DE LA FRONTERA	Mayor 20000	13.021	13.160	10.443	139	1,07%	2.717	26,02%
CHIPIONA	Entre 5000-20000	3.411	3.453	2.913	42	1,23%	540	18,54%
ESPERA	Menor 5000	365	400	361	35	9,59%	39	10,80%
GASTOR (EL)	Menor 5000	170	181	146	11	6,47%	35	23,97%
GRAZALEMA	Menor 5000	299	289	248	-10	-3,34%	41	16,53%
JEREZ DE LA FRONTERA	Mayor 20000	32.186	32.821	27.220	635	1,97%	5.601	20,58%
JIMENA DE LA FRONTERA	Entre 5000-20000	944	958	991	14	1,48%	-33	-3,33%
LA LINEA DE LA CONCEPCIÓN	Mayor 20000	11.080	11.222	8.299	142	1,28%	2.923	35,22%
MEDINA SIDONIA	Entre 5000-20000	1.747	1.790	1.603	43	2,46%	187	11,67%
OLVERA	Entre 5000-20000	600	631	559	31	5,17%	72	12,88%
PATERNA DE RIVERA	Entre 5000-20000	864	928	845	64	7,41%	83	9,82%
PRADO DEL REY	Entre 5000-20000	952	999	779	47	4,94%	220	28,24%
EL PUERTO DE SANTA MARÍA	Mayor 20000	12.152	12.222	9.676	70	0,58%	2.546	26,31%
PUERTO REAL	Mayor 20000	6.082	6.219	4.846	137	2,25%	1.373	28,33%
PUERTO SERRANO	Entre 5000-20000	516	555	472	39	7,56%	83	17,58%
ROTA	Mayor 20000	3.756	3.780	2.939	24	0,64%	841	28,62%
SAN FERNANDO	Mayor 20000	13.204	13.173	10.624	-31	-0,23%	2.549	23,99%
SANLÚCAR DE BARRAMEDA	Mayor 20000	10.501	10.588	8.735	87	0,83%	1.853	21,21%
SAN JOSÉ DEL VALLE	Menor 5000	578	587	527	9	1,56%	60	11,39%
SAN MARTÍN DEL TESORILLO	Menor 5000	328	341	0	13	3,96%	341	0,00%
SAN ROQUE	Mayor 20000	4.330	4.387	3.333	57	1,32%	1.054	31,62%
SETENIL DE LAS BODEGAS	Menor 5000	219	204	156	-15	-6,85%	48	30,77%
TARIFA	Entre 5000-20000	2.680	2.691	2.058	11	0,41%	633	30,76%
TORRE ALHÁQUIME	Menor 5000	58	62	55	4	6,90%	7	12,73%
TREBUJENA	Entre 5000-20000	703	683	612	-20	-2,84%	71	11,60%
UBRIQUE	Entre 5000-20000	2.522	2.646	1.807	124	4,92%	839	46,43%
VEJER DE LA FRONTERA	Entre 5000-20000	2.226	2.282	2.045	56	2,52%	237	11,59%
VILLALUENGA DEL ROSARIO	Menor 5000	35	40	36	5	14,29%	4	11,11%
VILLAMARTIN	Entre 5000-20000	1.834	1.898	1.617	64	3,49%	281	17,38%
ZAHARA DE LA SIERRA	Menor 5000	117	117	112	0	0,00%	5	4,46%
TOTAL PROVINCIAL		181.179	183.396	148.038	2.217	1,22%	35.358	23,88%

COMPARATIVA INTERMENSUAL DE PARO REGISTRADO POR SECTORES ECONÓMICOS

diciembre-2020

MUNICIPIOS DE LA PROVINCIA	RANGOS DE POBLACIÓN	MES ACTUAL: DICIEMBRE 2020					MES ANTERIOR: NOVIEMBRE 2020					VARIACIÓN EN VALORES ABSOLUTOS					VARIACIÓN EN VALORES RELATIVOS				
		AGRICULT.	INDUSTRIA	CONSTRUCC.	SERVICIOS	S.E.A.	AGRICULT.	INDUSTRIA	CONSTRUCC.	SERVICIOS	S.E.A.	AGRICULT.	INDUSTRIA	CONSTRUCC.	SERVICIOS	S.E.A.	AGRICULT.	INDUSTRIA	CONSTRUCC.	SERVICIOS	S.E.A.
ALCALÁ DE LOS GAZULES	Entre 5000-20000	88	37	75	661	46	89	38	69	663	46	-1	-1	6	-2	0	-1,12%	-2,63%	8,70%	-0,30%	0,00%
ALCALÁ DEL VALLE	Entre 5000-20000	88	13	61	197	38	92	9	68	206	45	-4	4	-7	-9	-7	-4,35%	44,44%	-10,29%	-4,37%	-15,56%
ALGAR	Menor 5000	10	20	21	130	8	11	19	16	122	8	-1	1	5	8	0	-9,09%	5,26%	31,25%	6,56%	0,00%
ALGEIRAS	Mayor 20000	345	779	1.586	11.792	2.993	348	777	1.513	11.959	2.970	-3	2	73	-167	23	-0,86%	0,26%	4,82%	-1,40%	0,77%
ALGODONALES	Entre 5000-20000	128	19	37	376	44	97	13	30	359	43	31	6	7	17	1	31,96%	46,15%	23,33%	4,74%	2,33%
ARCOS DE LA FRONTERA	Mayor 20000	501	201	971	3.466	407	478	190	837	3.471	393	23	11	134	-5	14	4,81%	5,79%	16,01%	-0,14%	3,56%
BARBATE	Mayor 20000	212	335	385	3.419	452	210	321	344	3.411	445	2	14	41	8	7	0,95%	4,36%	11,92%	0,23%	1,57%
BARRIOS (LOS)	Mayor 20000	72	230	330	2.067	396	73	224	292	2.111	390	-1	6	38	-44	6	-1,37%	2,68%	13,01%	-2,08%	1,54%
BENALUP	Entre 5000-20000	185	29	170	646	93	177	27	128	647	90	8	2	42	-1	3	4,52%	7,41%	32,81%	-0,15%	3,33%
BENAOCAZ	Menor 5000	0	11	2	62	7	0	8	1	60	7	0	3	1	2	0	0,00%	37,50%	100,00%	3,33%	0,00%
BORNOS	Entre 5000-20000	136	32	133	542	66	129	28	90	517	59	7	4	43	25	7	5,43%	14,29%	47,78%	4,84%	11,86%
BOBQUE (EL)	Menor 5000	6	37	8	196	28	7	37	9	195	24	-1	0	-1	1	4	-14,29%	0,00%	-11,11%	0,51%	16,67%
CADIZ	Mayor 20000	110	1.056	1.018	10.953	1.873	109	996	954	11.115	1.853	1	60	64	-162	20	0,92%	6,02%	6,71%	-1,46%	1,08%
CASTELLAR DE LA FRONTERA	Menor 5000	28	22	46	316	31	30	20	38	297	32	-2	2	8	19	-1	-6,67%	10,00%	21,50%	6,40%	-3,13%
CONIL DE LA FRONTERA	Mayor 20000	114	69	296	2.462	270	110	74	273	2.491	267	4	-5	23	-29	3	3,64%	-6,76%	8,42%	-1,16%	1,12%
CHIGLANA DE LA FRONTERA	Mayor 20000	172	739	1.864	8.441	1.944	168	667	1.714	8.553	1.919	4	72	150	-112	25	2,38%	10,79%	8,75%	-1,31%	1,30%
CHIPIONA	Entre 5000-20000	266	110	297	2.505	275	265	101	271	2.508	266	1	9	26	-3	9	0,38%	8,91%	9,59%	-0,12%	3,38%
ESPERA	Menor 5000	63	30	85	186	36	66	23	65	178	33	-3	7	20	8	3	-4,55%	30,43%	30,77%	4,49%	9,09%
GASTOR (EL)	Menor 5000	34	1	28	114	4	22	2	21	120	5	12	-1	7	-6	-1	54,55%	-50,00%	33,33%	-5,00%	-20,00%
GRAZALEMA	Menor 5000	11	14	21	230	13	12	11	21	241	14	-1	3	0	-11	-1	-8,33%	27,27%	0,00%	-4,56%	-7,14%
JEREZ DE LA FRONTERA	Mayor 20000	1.289	1.592	3.397	21.901	4.642	1.292	1.507	3.041	21.786	4.560	-3	85	356	115	82	-0,23%	5,64%	11,71%	0,53%	1,80%
JIMENA DE LA FRONTERA	Entre 5000-20000	110	39	99	618	92	114	38	92	608	92	-4	1	7	10	0	-3,51%	2,63%	7,61%	1,64%	0,00%
LA LÍNEA DE LA CONCEPCIÓN	Mayor 20000	120	793	1.281	6.723	2.305	120	767	1.239	6.703	2.251	0	26	42	20	54	0,00%	3,39%	3,39%	0,30%	2,40%
MEDINA SIDONIA	Entre 5000-20000	160	83	215	1.194	138	155	81	177	1.196	138	5	2	38	-2	0	3,23%	2,47%	21,47%	-0,17%	0,00%
OLVERA	Entre 5000-20000	79	37	102	355	58	77	32	76	357	58	2	5	26	-2	0	2,60%	15,63%	34,21%	-0,56%	0,00%
PATERNA DE RIVERA	Entre 5000-20000	88	59	380	330	71	85	52	333	324	70	3	7	47	6	1	3,53%	13,46%	14,11%	1,85%	1,43%
PRADO DEL REY	Entre 5000-20000	55	181	79	606	78	49	167	60	598	78	6	14	19	8	0	12,24%	8,38%	31,67%	1,34%	0,00%
EL PUERTO DE SANTA MARÍA	Mayor 20000	176	638	1.076	8.565	1.767	181	585	993	8.632	1.761	-5	53	83	-67	6	-2,76%	9,06%	8,36%	-0,78%	0,34%
FUERTO REAL	Mayor 20000	79	824	559	3.837	920	83	739	471	3.861	928	-4	85	88	-24	-3	-4,82%	11,50%	18,68%	-0,62%	-0,86%
FUERTO SERRANO	Entre 5000-20000	169	17	86	242	41	176	13	58	229	40	-7	4	28	13	1	-3,98%	30,77%	48,28%	5,68%	2,50%
ROTA	Mayor 20000	54	487	246	2.609	384	53	483	219	2.625	376	1	4	27	-16	8	1,89%	0,83%	12,33%	-0,61%	2,13%
SAN FERNANDO	Mayor 20000	124	868	1.031	8.949	2.201	119	808	979	9.094	2.204	5	60	52	-145	-3	4,20%	7,43%	5,31%	-1,59%	-0,14%
SANLÓCAR DE BARRAMEDA	Mayor 20000	1.205	513	1.188	6.263	1.419	1.252	507	1.053	6.282	1.407	-47	6	135	-19	12	-3,75%	1,18%	12,82%	-0,30%	0,85%
SAN JOSÉ DEL VALLE	Menor 5000	86	22	79	355	45	92	19	67	357	43	-6	3	12	-2	2	-6,52%	15,79%	17,91%	-0,56%	4,65%
SAN MARTÍN DEL TESORILLO	Menor 5000	33	6	44	230	28	34	6	35	226	27	-1	0	9	4	1	-2,94%	0,00%	25,71%	1,77%	3,70%
SAN ROQUE	Mayor 20000	69	263	685	2.791	579	70	248	650	2.789	573	-1	15	35	2	6	-1,43%	6,05%	5,38%	0,07%	1,05%
SETENIL DE LAS BODEGAS	Menor 5000	39	3	34	116	12	42	4	33	128	12	-3	-1	1	-12	0	-7,14%	-25,00%	3,03%	-9,38%	0,00%
TARIFA	Entre 5000-20000	44	89	144	2.205	209	44	86	130	2.214	206	0	3	14	-9	3	0,00%	3,49%	10,77%	-0,41%	1,46%
TORRE ALHÁQUIME	Menor 5000	12	1	6	38	5	10	1	5	35	7	2	0	1	3	-2	20,00%	0,00%	20,00%	8,57%	-28,57%
TREBUJENA	Entre 5000-20000	111	18	54	414	86	121	21	37	439	85	-10	-3	17	-25	1	-8,26%	-14,29%	45,95%	-5,69%	1,18%
UBRIQUE	Entre 5000-20000	37	1.336	93	1.061	119	36	1.221	84	1.059	122	1	115	9	2	-3	2,78%	9,42%	10,71%	0,19%	-2,46%
VILJER DE LA FRONTERA	Entre 5000-20000	84	57	242	1.717	182	82	52	215	1.699	178	2	5	27	18	4	2,44%	9,62%	12,56%	1,06%	2,25%
VILLALUENGA DEL ROSARIO	Menor 5000	0	5	1	33	1	0	5	1	28	1	0	0	0	5	0	0,00%	0,00%	0,00%	17,86%	0,00%
VILLAMARTÍN	Entre 5000-20000	282	71	274	1.106	165	286	65	221	1.101	161	-4	6	53	5	4	-1,40%	9,23%	23,98%	0,45%	2,48%
ZAHARA DE LA SIERRA	Menor 5000	19	3	31	55	9	13	3	33	59	9	6	0	-2	-4	0	46,15%	0,00%	-6,06%	-6,78%	0,00%
TOTAL PROVINCIAL		7.093	11.789	18.860	121.074	24.580	7.079	11.095	17.056	121.653	24.296	14	694	1.804	-579	284	0,20%	6,26%	10,58%	-0,48%	1,17%

COMPARATIVA INTERMENSUAL DE PARO REGISTRADO POR SEXO

diciembre-2020

MUNICIPIOS DE LA PROVINCIA	RANGOS DE POBLACIÓN	MES ACTUAL: DICIEMBRE 2020								MES ANTERIOR: NOVIEMBRE 2020		VARIACIÓN ABSOLUTA		VARIACIÓN RELATIVA	
		HOMBRES				MUJERES				HOMBRES	MUJERES	HOMBRES	MUJERES	HOMBRES	MUJERES
		<25 AÑOS	25 - 44	≥ 45 AÑOS	TOTAL	<25 AÑOS	25 - 44	≥ 45 AÑOS	TOTAL						
ALCALÁ DE LOS GAZULES	Entre 5000-20000	45	134	160	339	70	264	234	568	316	589	23	-21	7,28%	-3,57%
ALCALÁ DEL VALLE	Entre 5000-20000	27	77	103	207	51	85	54	190	230	190	-23	0	-10,00%	0,00%
ALGAR	Menor 5000	14	29	32	75	13	53	48	114	64	112	11	2	17,19%	1,79%
ALGECIRAS	Mayor 20000	895	3.102	3.158	7.155	960	4.759	4.621	10.340	7.131	10.436	24	-96	0,34%	-0,92%
ALGODONALES	Entre 5000-20000	40	99	134	273	39	178	114	331	222	320	51	11	22,97%	3,44%
ARCOS DE LA FRONTERA	Mayor 20000	252	881	1.091	2.224	287	1.473	1.562	3.322	2.059	3.310	165	12	8,01%	0,36%
BARBATE	Mayor 20000	250	978	814	2.042	248	1.309	1.204	2.761	1.987	2.744	55	17	2,77%	0,62%
BARRIOS (LOS)	Mayor 20000	160	517	493	1.170	167	873	885	1.925	1.135	1.955	35	-30	3,08%	-1,53%
BENALUP	Entre 5000-20000	75	153	197	425	63	270	365	698	365	704	60	-6	16,44%	-0,85%
BENAOCAZ	Menor 5000	2	12	15	29	3	23	27	53	27	49	2	4	7,41%	8,16%
BORNOS	Entre 5000-20000	56	187	218	461	75	226	147	448	389	434	72	14	18,51%	3,23%
BOSQUE (EL)	Menor 5000	20	49	63	132	15	60	68	143	131	141	1	2	0,76%	1,42%
CADIZ	Mayor 20000	569	2.973	3.163	6.705	535	3.727	4.043	8.305	6.639	8.388	66	-83	0,99%	-0,99%
CASTELLAR DE LA FRONTERA	Menor 5000	24	77	82	183	21	122	117	260	167	250	16	10	9,58%	4,00%
CONIL DE LA FRONTERA	Mayor 20000	151	646	611	1.408	158	933	712	1.803	1.389	1.826	19	-23	1,37%	-1,26%
CHICLANA DE LA FRONTERA	Mayor 20000	641	2.324	2.404	5.369	598	3.598	3.595	7.791	5.172	7.849	197	-58	3,81%	-0,74%
CHIPIONA	Entre 5000-20000	184	680	626	1.490	173	954	836	1.963	1.439	1.972	51	-9	3,54%	-0,46%
ESPERA	Menor 5000	32	76	113	221	34	99	46	179	198	167	23	12	11,62%	7,19%
GASTOR (EL)	Menor 5000	9	40	60	109	7	40	25	72	95	75	14	-3	14,74%	-4,00%
GRAZALEMA	Menor 5000	12	48	60	120	16	52	101	169	118	181	2	-12	1,69%	-6,63%
JEREZ DE LA FRONTERA	Mayor 20000	1.540	5.486	6.270	13.296	1.426	8.044	10.055	19.525	12.698	19.488	598	37	4,71%	0,19%
JIMENA DE LA FRONTERA	Entre 5000-20000	46	138	179	363	51	266	278	595	363	581	0	14	0,00%	2,41%
LA LINEA DE LA CONCEPCIÓN	Mayor 20000	615	2.190	2.236	5.041	606	2.836	2.739	6.181	4.922	6.158	119	23	2,42%	0,37%
MEDINA SIDONIA	Entre 5000-20000	74	260	356	690	54	521	525	1.100	642	1.105	48	-5	7,48%	-0,45%
OLVERA	Entre 5000-20000	43	114	149	306	45	162	118	325	271	329	35	-4	12,92%	-1,22%
PATERNA DE RIVERA	Entre 5000-20000	67	162	171	400	31	273	224	528	353	511	47	17	13,31%	3,33%
PRADO DEL REY	Entre 5000-20000	51	156	236	443	37	234	285	556	410	542	33	14	8,05%	2,58%
EL PUERTO DE SANTA MARÍA	Mayor 20000	499	2.193	2.266	4.958	509	3.189	3.566	7.264	4.840	7.312	118	-48	2,44%	-0,66%
PUERTO REAL	Mayor 20000	341	1.130	1.260	2.731	262	1.629	1.597	3.488	2.580	3.502	151	-14	5,85%	-0,40%
PUERTO SERRANO	Entre 5000-20000	48	125	132	305	52	138	60	250	256	260	49	-10	19,14%	-3,85%
ROTA	Mayor 20000	166	740	636	1.542	166	1.040	1.032	2.238	1.512	2.244	30	-6	1,98%	-0,27%
SAN FERNANDO	Mayor 20000	573	2.253	2.426	5.252	564	3.509	3.848	7.921	5.158	8.046	94	-125	1,82%	-1,55%
SANLÚCAR DE BARRAMEDA	Mayor 20000	519	1.948	2.011	4.478	483	2.777	2.850	6.110	4.324	6.177	154	-67	3,56%	-1,08%
SAN JOSÉ DEL VALLE	Menor 5000	31	103	123	257	40	154	136	330	243	335	14	-5	5,76%	-1,49%
SAN MARTÍN DEL TESORILLO	Menor 5000	11	71	82	164	15	88	74	177	151	177	13	0	8,61%	0,00%
SAN ROQUE	Mayor 20000	242	855	796	1.893	202	1.192	1.100	2.494	1.834	2.496	59	-2	3,22%	-0,08%
SETENIL DE LAS BODEGAS	Menor 5000	7	31	65	103	15	50	36	101	111	108	-8	-7	-7,21%	-6,48%
TARIFA	Entre 5000-20000	163	552	432	1.147	130	720	694	1.544	1.131	1.549	16	-5	1,41%	-0,32%
TORRE ALHÁQUIME	Menor 5000	5	12	21	38	3	15	6	24	32	26	6	-2	18,75%	-7,69%
TREBUJENA	Entre 5000-20000	61	149	161	371	37	178	97	312	369	334	2	-22	0,54%	-6,59%
UBRIQUE	Entre 5000-20000	116	386	587	1.089	100	577	880	1.557	1.010	1.512	79	45	7,82%	2,98%
VEJER DE LA FRONTERA	Entre 5000-20000	121	387	440	948	112	590	632	1.334	915	1.311	33	23	3,61%	1,75%
VILLALUENGA DEL ROSARIO	Menor 5000	4	7	7	18	2	9	11	22	16	19	2	3	12,50%	15,79%
VILLAMARTIN	Entre 5000-20000	155	364	440	959	142	441	356	939	895	939	64	0	7,15%	0,00%
ZAHARA DE LA SIERRA	Menor 5000	10	20	27	57	8	28	24	60	58	59	-1	1	-1,72%	1,69%
TOTAL PROVINCIAL		8.966	32.914	35.106	76.986	8.625	47.758	50.027	106.410	74.367	106.812	2.619	-402	3,52%	-0,38%

COMPARATIVA INTERMENSUAL DE PARO REGISTRADO POR EDAD

diciembre-2020

MUNICIPIOS DE LA PROVINCIA	RANGOS DE POBLACIÓN	MES ACTUAL: DICIEMBRE 2020			MES ANTERIOR: NOVIEMBRE 2020			VARIACIÓN ABSOLUTA			VARIACIÓN RELATIVA		
		< 25 AÑOS	25 - 44 AÑOS	≥ 45 AÑOS	< 25 AÑOS	25 - 44 AÑOS	≥ 45 AÑOS	< 25 AÑOS	25 - 44 AÑOS	≥ 45 AÑOS	< 25 AÑOS	25 - 44 AÑOS	≥ 45 AÑOS
		ALCALÁ DE LOS GAZULES	Entre 5000-20000	115	398	394	113	405	387	2	-7	7	1,77%
ALCALÁ DEL VALLE	Entre 5000-20000	78	162	157	85	170	165	-7	-8	-8	-8,24%	-4,71%	-4,85%
ALGAR	Menor 5000	27	82	80	27	79	70	0	3	10	0,00%	3,80%	14,29%
ALGECIRAS	Mayor 20000	1.855	7.861	7.779	1.859	7.959	7.749	-4	-98	30	-0,22%	-1,23%	0,39%
ALGODONALES	Entre 5000-20000	79	277	248	78	245	219	1	32	29	1,28%	13,06%	13,24%
ARCOS DE LA FRONTERA	Mayor 20000	539	2.354	2.653	523	2.301	2.545	16	53	108	3,06%	2,30%	4,24%
BARBATE	Mayor 20000	498	2.287	2.018	504	2.245	1.982	-6	42	36	-1,19%	1,87%	1,82%
BARRIOS (LOS)	Mayor 20000	327	1.390	1.378	336	1.407	1.347	-9	-17	31	-2,68%	-1,21%	2,30%
BENALUP	Entre 5000-20000	138	423	562	131	401	537	7	22	25	5,34%	5,49%	4,66%
BENAOCAZ	Menor 5000	5	35	42	6	30	40	-1	5	2	-16,67%	16,67%	5,00%
BORNOS	Entre 5000-20000	131	413	365	115	383	325	16	30	40	13,91%	7,83%	12,31%
BOSQUE (EL)	Menor 5000	35	109	131	40	108	124	-5	1	7	-12,50%	0,93%	5,65%
CADIZ	Mayor 20000	1.104	6.700	7.206	1.110	6.779	7.138	-6	-79	68	-0,54%	-1,17%	0,95%
CASTELLAR DE LA FRONTERA	Menor 5000	45	199	199	45	186	186	0	13	13	0,00%	6,99%	6,99%
CONIL DE LA FRONTERA	Mayor 20000	309	1.579	1.323	310	1.602	1.303	-1	-23	20	-0,32%	-1,44%	1,53%
CHICLANA DE LA FRONTERA	Mayor 20000	1.239	5.922	5.999	1.247	5.871	5.903	-8	51	96	-0,64%	0,87%	1,63%
CHIPIONA	Entre 5000-20000	357	1.634	1.462	351	1.619	1.441	6	15	21	1,71%	0,93%	1,46%
ESPERA	Menor 5000	66	175	159	64	155	146	2	20	13	3,13%	12,90%	8,90%
GASTOR (EL)	Menor 5000	16	80	85	16	73	81	0	7	4	0,00%	9,59%	4,94%
GRAZALEMA	Menor 5000	28	100	161	29	114	156	-1	-14	5	-3,45%	-12,28%	3,21%
JEREZ DE LA FRONTERA	Mayor 20000	2.966	13.530	16.325	2.902	13.330	15.954	64	200	371	2,21%	1,50%	2,33%
JIMENA DE LA FRONTERA	Entre 5000-20000	97	404	457	100	406	438	-3	-2	19	-3,00%	-0,49%	4,34%
LA LINEA DE LA CONCEPCIÓN	Mayor 20000	1.221	5.026	4.975	1.202	4.970	4.908	19	56	67	1,58%	1,13%	1,37%
MEDINA SIDONIA	Entre 5000-20000	128	781	881	140	755	852	-12	26	29	-8,57%	3,44%	3,40%
OLVERA	Entre 5000-20000	88	276	267	92	260	248	-4	16	19	-4,35%	6,15%	7,66%
PATERNA DE RIVERA	Entre 5000-20000	98	435	395	97	401	366	1	34	29	1,03%	8,48%	7,92%
PRADO DEL REY	Entre 5000-20000	88	390	521	85	371	496	3	19	25	3,53%	5,12%	5,04%
EL PUERTO DE SANTA MARÍA	Mayor 20000	1.008	5.382	5.832	1.014	5.395	5.743	-6	-13	89	-0,59%	-0,24%	1,55%
PUERTO REAL	Mayor 20000	603	2.759	2.857	624	2.705	2.753	-21	54	104	-3,37%	2,00%	3,78%
PUERTO SERRANO	Entre 5000-20000	100	263	192	99	243	174	1	20	18	1,01%	8,23%	10,34%
ROTA	Mayor 20000	332	1.780	1.668	331	1.787	1.638	1	-7	30	0,30%	-0,39%	1,83%
SAN FERNANDO	Mayor 20000	1.137	5.762	6.274	1.162	5.836	6.206	-25	-74	68	-2,15%	-1,27%	1,10%
SANLÚCAR DE BARRAMEDA	Mayor 20000	1.002	4.725	4.861	1.014	4.736	4.751	-12	-11	110	-1,18%	-0,23%	2,32%
SAN JOSÉ DEL VALLE	Menor 5000	71	257	259	74	246	258	-3	11	1	-4,05%	4,47%	0,39%
SAN MARTÍN DEL TESORILLO	Menor 5000	26	159	156	24	155	149	2	4	7	8,33%	2,58%	4,70%
SAN ROQUE	Mayor 20000	444	2.047	1.896	459	2.029	1.842	-15	18	54	-3,27%	0,89%	2,93%
SETENIL DE LAS BODEGAS	Menor 5000	22	81	101	24	90	105	-2	-9	-4	-8,33%	-10,00%	-3,81%
TARIFA	Entre 5000-20000	293	1.272	1.126	296	1.291	1.093	-3	-19	33	-1,01%	-1,47%	3,02%
TORRE ALHÁQUIME	Menor 5000	8	27	27	9	29	20	-1	-2	7	-11,11%	-6,90%	35,00%
TREBUJENA	Entre 5000-20000	98	327	258	100	348	255	-2	-21	3	-2,00%	-6,03%	1,18%
UBRIQUE	Entre 5000-20000	216	963	1.467	207	913	1.402	9	50	65	4,35%	5,48%	4,64%
VEJER DE LA FRONTERA	Entre 5000-20000	233	977	1.072	235	958	1.033	-2	19	39	-0,85%	1,98%	3,78%
VILLALUENGA DEL ROSARIO	Menor 5000	6	16	18	5	13	17	1	3	1	20,00%	23,08%	5,88%
VILLAMARTIN	Entre 5000-20000	297	805	796	278	790	766	19	15	30	6,83%	1,90%	3,92%
ZAHARA DE LA SIERRA	Menor 5000	18	48	51	17	47	53	1	1	-2	5,88%	2,13%	-3,77%
TOTAL PROVINCIAL		17.591	80.672	85.133	17.579	80.236	83.364	12	436	1.769	0,07%	0,54%	2,12%

COMPARATIVA VALORES INTERMENSUALES (DICIEMBRE 2020 - NOVIEMBRE 2020)

TOTAL VARIACIÓN PROVINCIA DE CÁDIZ		SUBE	VARIACIÓN ABSOLUTA	VARIACIÓN RELATIVA
			2.217	1,22%
RANGOS DE POBLACIÓN	VARIACIÓN EN VALORES ABSOLUTOS		VARIACIÓN EN VALORES RELATIVOS	
	SUBE MÁS EN:	BAJA MÁS EN:	SUBE MÁS EN:	BAJA MÁS EN:
Menor 5000	35 ESPERA	-15 SETENIL DE LAS BODEGAS	14,29% VILLALUENGA DEL ROSARIO	-6,85% SETENIL DE LAS BODEGAS
Entre 5000-20000	124 UBRIQUE	-23 ALCALÁ DEL VALLE	11,44% ALGODONALES	-5,48% ALCALÁ DEL VALLE
Mayor 20000	635 JEREZ DE LA FRONTERA	-72 ALGECIRAS	3,30% ARCOS DE LA FRONTERA	-0,41% ALGECIRAS

COMPARATIVA VALORES INTERANUALES (DICIEMBRE 2020 - DICIEMBRE 2019)

TOTAL VARIACIÓN PROVINCIA DE CÁDIZ		SUBE	VARIACIÓN ABSOLUTA	VARIACIÓN RELATIVA
			35.358	23,88%
RANGOS DE POBLACIÓN	VARIACIÓN EN VALORES ABSOLUTOS		VARIACIÓN EN VALORES RELATIVOS	
	SUBE MÁS EN:	BAJA MÁS EN:	SUBE MÁS EN:	BAJA MÁS EN:
Menor 5000	341 SAN MARTÍN DEL TESORILLO	NO BAJA EN ESTE RANGO	39,59% BOSQUE (EL)	NO BAJA EN ESTE RANGO
Entre 5000-20000	839 UBRIQUE	-33 JIMENA DE LA FRONTERA	46,43% UBRIQUE	-3,33% JIMENA DE LA FRONTERA
Mayor 20000	5601 JEREZ DE LA FRONTERA	NO BAJA EN ESTE RANGO	35,22% LA LINEA DE LA CONCEPCIÓN	NO BAJA EN ESTE RANGO

COMPARATIVA INTERMENSUAL DE PARO REGISTRADO POR SECTORES ECONÓMICOS (DICIEMBRE 2020 - NOVIEMBRE 2020)

TOTAL VARIACIÓN PROVINCIA DE CÁDIZ		VARIACIÓN ABSOLUTA	VARIACIÓN RELATIVA	
SECTORES ECONÓMICOS		14	0,20%	
AGRICULTURA - El paro SUBE en:		694	6,26%	
INDUSTRIA - El paro SUBE en:		1.804	10,58%	
CONSTRUCCIÓN - El paro SUBE en:		-579	-0,48%	
SERVICIOS - El paro BAJA en:		284	1,17%	
S.E.A. - El paro SUBE en:				
RANGOS DE POBLACIÓN	VARIACIÓN EN VALORES ABSOLUTOS		VARIACIÓN EN VALORES RELATIVOS	
	SUBE MÁS EN:	BAJA MÁS EN:	SUBE MÁS EN:	BAJA MÁS EN:
SECTOR DE LA AGRICULTURA				
Menor 5000	12 GASTOR (EL)	-6 SAN JOSÉ DEL VALLE	54,55% GASTOR (EL)	-14,29% BOSQUE (EL)
Entre 5000-20000	31 ALGODONALES	-10 TREBUJENA	31,96% ALGODONALES	-8,26% TREBUJENA
Mayor 20000	23 ARCOS DE LA FRONTERA	-47 SANLÚCAR DE BARRAMEDA	4,81% ARCOS DE LA FRONTERA	-4,82% PUERTO REAL
SECTOR DE LA INDUSTRIA				
Menor 5000	7 ESPERA	-1 GASTOR (EL) SETENIL DE LAS BODEGAS	37,50% BENAOCÁZ	-50,00% GASTOR (EL)
Entre 5000-20000	115 UBRIQUE	-3 TREBUJENA	46,15% ALGODONALES	-14,29% TREBUJENA
Mayor 20000	85 JEREZ DE LA FRONTERA PUERTO REAL	-5 CONIL DE LA FRONTERA	11,50% PUERTO REAL	-6,76% CONIL DE LA FRONTERA
SECTOR DE LA CONSTRUCCIÓN				
Menor 5000	20 ESPERA	-2 ZAHARA DE LA SIERRA	100,00% BENAOCÁZ	-11,11% BOSQUE (EL)
Entre 5000-20000	53 VILLAMARTÍN	-7 ALCALÁ DEL VALLE	48,28% PUERTO SERRANO	-10,29% ALCALÁ DEL VALLE
Mayor 20000	356 JEREZ DE LA FRONTERA	NO BAJA EN ESTE RANGO	18,68% PUERTO REAL	NO BAJA EN ESTE RANGO
SECTOR SERVICIOS				
Menor 5000	19 CASTELLAR DE LA FRONTERA	-12 SETENIL DE LAS BODEGAS	17,86% VILLALUENGA DEL ROSARIO	-9,38% SETENIL DE LAS BODEGAS
Entre 5000-20000	25 BORNOS	-25 TREBUJENA	5,68% PUERTO SERRANO	-5,69% TREBUJENA
Mayor 20000	115 JEREZ DE LA FRONTERA	-167 ALGECIRAS	0,53% JEREZ DE LA FRONTERA	-2,08% BARRIOS (LOS)
SIN EMPLEO ANTERIOR (S.E.A)				
Menor 5000	4 BOSQUE (EL)	-2 TORRE ALHÁQUIME	16,67% BOSQUE (EL)	-28,57% TORRE ALHÁQUIME
Entre 5000-20000	9 CHIPIONA	-7 ALCALÁ DEL VALLE	11,86% BORNOS	-15,56% ALCALÁ DEL VALLE
Mayor 20000	82 JEREZ DE LA FRONTERA	-8 PUERTO REAL	3,56% ARCOS DE LA FRONTERA	-0,86% PUERTO REAL

COMPARATIVA INTERMENSUAL DE PARO REGISTRADO POR SEXO (DICIEMBRE 2020 - NOVIEMBRE 2020)

TOTAL VARIACIÓN PROVINCIA DE CÁDIZ				VARIACIÓN ABSOLUTA	VARIACIÓN RELATIVA
SEXO	HOMBRES - El paro SUBE en:			2.619	3,52%
	MUJERES - El paro BAJA en:			-402	-0,38%
RANGOS DE POBLACIÓN	VARIACIÓN EN VALORES ABSOLUTOS			VARIACIÓN EN VALORES RELATIVOS	
HOMBRES					
	SUBE MÁS EN:	BAJA MÁS EN:		SUBE MÁS EN:	BAJA MÁS EN:
Menor 5000	23 ESPERA	-8 SETENIL DE LAS BODEGAS		18,75% TORRE ALHÁQUIME	-7,21% SETENIL DE LAS BODEGAS
Entre 5000-20000	79 UBRIQUE	-23 ALCALÁ DEL VALLE		22,97% ALGODONALES	-10,00% ALCALÁ DEL VALLE
Mayor 20000	598 JEREZ DE LA FRONTERA	NO BAJA EN ESTE RANGO		8,01% ARCOS DE LA FRONTERA	NO BAJA EN ESTE RANGO
MUJERES					
	SUBE MÁS EN:	BAJA MÁS EN:		SUBE MÁS EN:	BAJA MÁS EN:
Menor 5000	12 ESPERA	-12 GRAZALEMA		15,79% VILLALUENGA DEL ROSARIO	-7,68% TORRE ALHÁQUIME
Entre 5000-20000	45 UBRIQUE	-22 TREBUJENA		3,44% ALGODONALES	-6,58% TREBUJENA
Mayor 20000	37 JEREZ DE LA FRONTERA	-125 SAN FERNANDO		0,62% BARBATE	-1,55% SAN FERNANDO

COMPARATIVA INTERMENSUAL DE PARO REGISTRADO POR EDAD (DICIEMBRE 2020 - NOVIEMBRE 2020)

TOTAL VARIACIÓN PROVINCIA DE CÁDIZ				VARIACIÓN ABSOLUTA	VARIACIÓN RELATIVA
EDAD	<25 AÑOS - El paro SUBE en:			12	0,07%
	ENTRE 25 Y 44 AÑOS - El paro SUBE en:			436	0,54%
	≥ 45 AÑOS - El paro SUBE en:			1.769	2,12%
RANGOS DE POBLACIÓN	VARIACIÓN EN VALORES ABSOLUTOS			VARIACIÓN EN VALORES RELATIVOS	
< 25 AÑOS					
	SUBE MÁS EN:	BAJA MÁS EN:		SUBE MÁS EN:	BAJA MÁS EN:
Menor 5000	2 ESPERA SAN MARTÍN DEL TESORILLO	-5 BOSQUE (EL)		20,00% VILLALUENGA DEL ROSARIO	-16,67% BENAOCÁZ
Entre 5000-20000	19 VILLAMARTÍN	-12 MEDINA SIDONIA		13,91% BORNOS	-8,57% MEDINA SIDONIA
Mayor 20000	64 JEREZ DE LA FRONTERA	-25 SAN FERNANDO		3,06% ARCOS DE LA FRONTERA	-3,37% PUERTO REAL
ENTRE 25 Y 44 AÑOS					
	SUBE MÁS EN:	BAJA MÁS EN:		SUBE MÁS EN:	BAJA MÁS EN:
Menor 5000	20 ESPERA	-14 GRAZALEMA		23,08% VILLALUENGA DEL ROSARIO	-12,28% GRAZALEMA
Entre 5000-20000	50 UBRIQUE	-21 TREBUJENA		13,06% ALGODONALES	-6,03% TREBUJENA
Mayor 20000	200 JEREZ DE LA FRONTERA	-98 ALGECIRAS		2,30% ARCOS DE LA FRONTERA	-1,44% CONIL DE LA FRONTERA
≥ 45 AÑOS					
	SUBE MÁS EN:	BAJA MÁS EN:		SUBE MÁS EN:	BAJA MÁS EN:
Menor 5000	13 CASTELLAR DE LA FRONTERA ESPERA	-4 SETENIL DE LAS BODEGAS		35,00% TORRE ALHÁQUIME	-3,81% SETENIL DE LAS BODEGAS
Entre 5000-20000	65 UBRIQUE	-8 ALCALÁ DEL VALLE		13,24% ALGODONALES	-4,85% ALCALÁ DEL VALLE
Mayor 20000	371 JEREZ DE LA FRONTERA	NO BAJA EN ESTE RANGO		4,24% ARCOS DE LA FRONTERA	NO BAJA EN ESTE RANGO

EVOLUCIÓN GLOBAL DEL PARO REGISTRADO POR COMARCAS O ZONAS DE NUESTRA PROVINCIA (DICIEMBRE 2020 - NOVIEMBRE 2020)

TOTAL VARIACIÓN PROVINCIA DE CÁDIZ				VARIACIÓN ABSOLUTA	VARIACIÓN RELATIVA
COMARCAS	LA SIERRA DE CÁDIZ (19 Localidades).....El paro SUBE			659	4,29%
	LA JANDA (8 Localidades).....El paro SUBE			296	1,93%
	CAMPO DE GIBRALTAR (8 Localidades).....El paro SUBE			196	0,48%
	JEREZ-COSTA NOROESTE (5 Localidades).....El paro SUBE			768	1,52%
	BAHÍA DE CÁDIZ (5 Localidades).....El paro SUBE			298	0,50%
TOTAL PROVINCIA	LOCALIDADES	45	SUBE	2.217	1,22%